



REGIONALVERBAND MITTLERER OBERRHEIN



Gemeinderat Muggensturm, 27.02.2023

Dr. Matthias Proske  
Verbandsdirektor

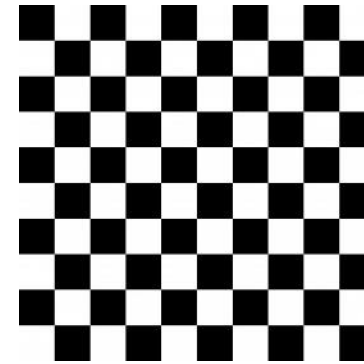
**WIR PLANEN ZUKUNFT**

57  
2137  
2137 qkm . 57 Gemeinden

- a. Rückblick Steuerung Windenergie
- b. Landesgesetzliche Rahmenbedingungen / „Regionale Planungsoffensive“
- c. Planhinweiskarten
- d. Bundesgesetzliche Vorgaben
- e. Fazit / Empfehlungen

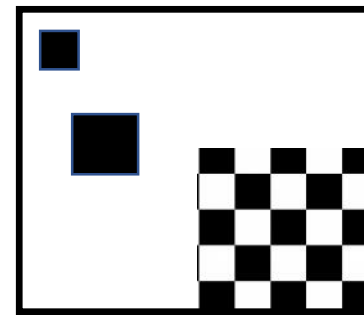
### **Bis 2012:**

- Letztplanung auf Ebene der Regionalplanung
- Im Sinne einer Schwarz-Weiß-Planung (verpflichtend)



### **Seit 2012:**

- 12 Regionalverbände (Positivplanung)
- +479 Träger der Bauleitplanung (Schwarz-Weiß-Planung möglich)



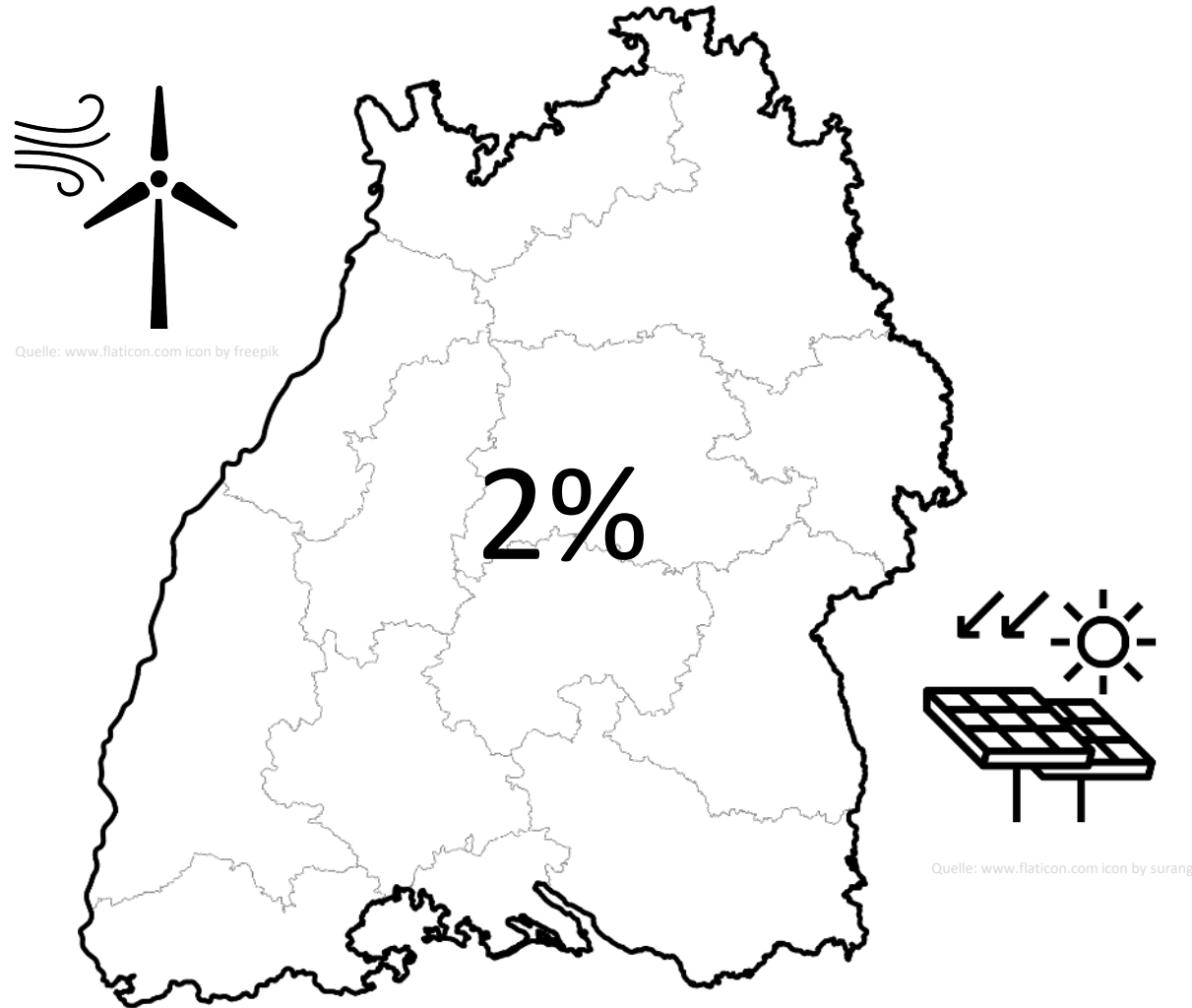


**Eine rechtliche Verankerung und Regionalisierung eines Mindest-Flächenziels** für Windenergieanlagen und Photovoltaik-Freiflächenanlagen in Höhe von zwei Prozent der Landesfläche. Dies erfolgt im Vorgriff auf eine spätere Festlegung in der Landesplanung sowie Maßgaben für eine möglichst schnelle Umsetzung in der Fläche.

Quelle: <https://www.baden-wuerttemberg.de/>

# KSG BW § 4b Landesflächenziel

Regionalpläne: Räumliche Voraussetzungen für EE schaffen



Landesregierung beruft **Task Force Erneuerbare Energien** ein (Oktober 2021)



Quelle: [www.flaticon.com](http://www.flaticon.com) icon by freepik



Quelle: [www.flaticon.com](http://www.flaticon.com) icon by max.icons

Beschleunigung der Energiewende

4 Arbeitsgruppen erarbeiten Vorschläge zur Umsetzung



Quelle: [www.flaticon.com](http://www.flaticon.com) icon by freepik

# Regionale Planungsoffensive BW

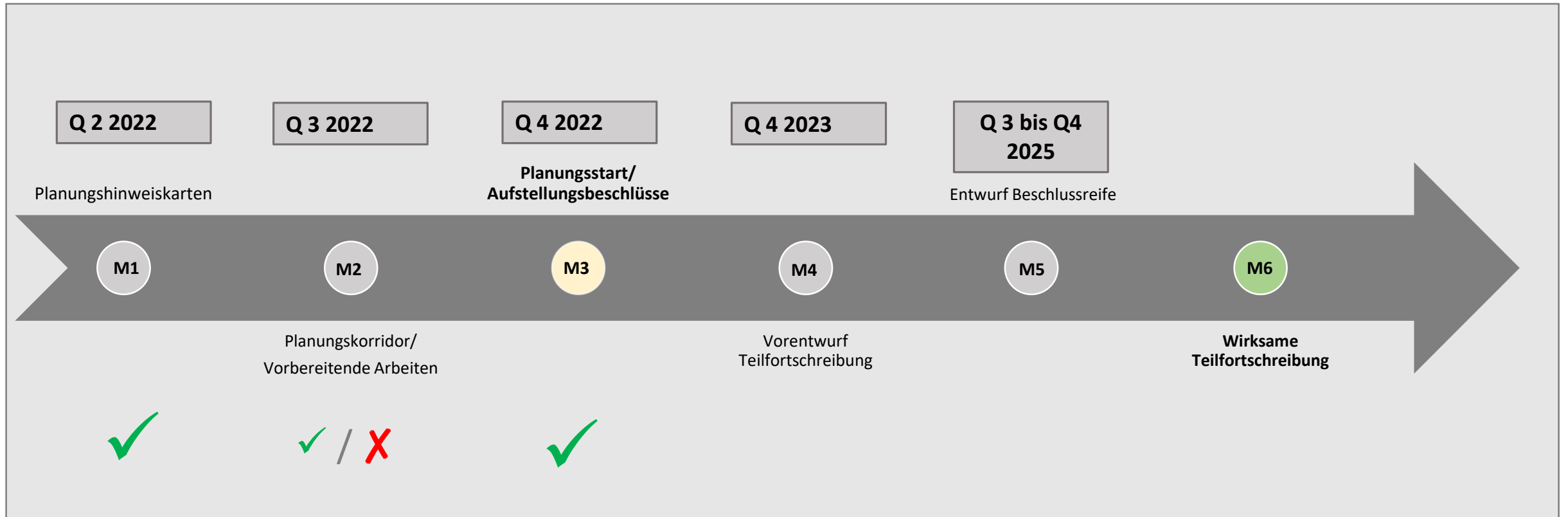
17.03.2022: Politischer Startschuss MLW und AGRV



Ministerin für Landesentwicklung und Wohnen, Nicole Razavi, MdL:  
***„Ich setze bei der Energiewende auf die starken Regionalverbände“***

# Regionale Planungsoffensive BW

## Zeitplan - Meilensteine





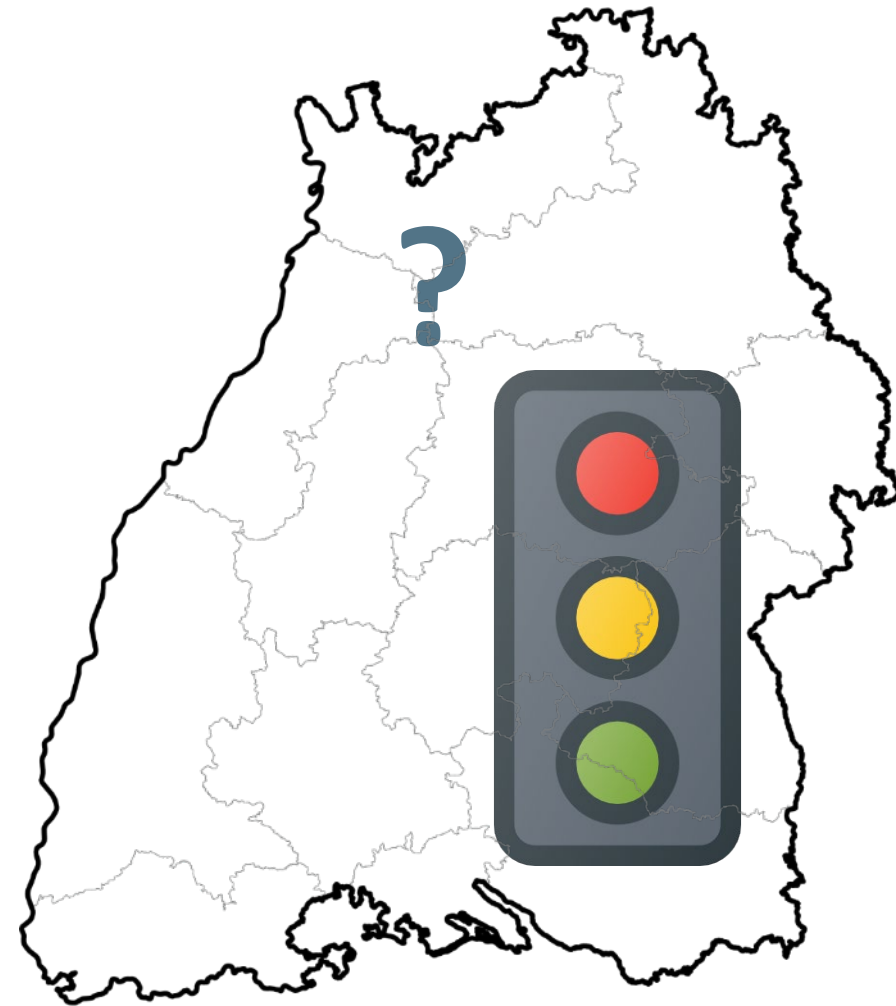
### Projektoffensive:

Wo steht aus regionalplanerischer Sicht nichts entgegen?



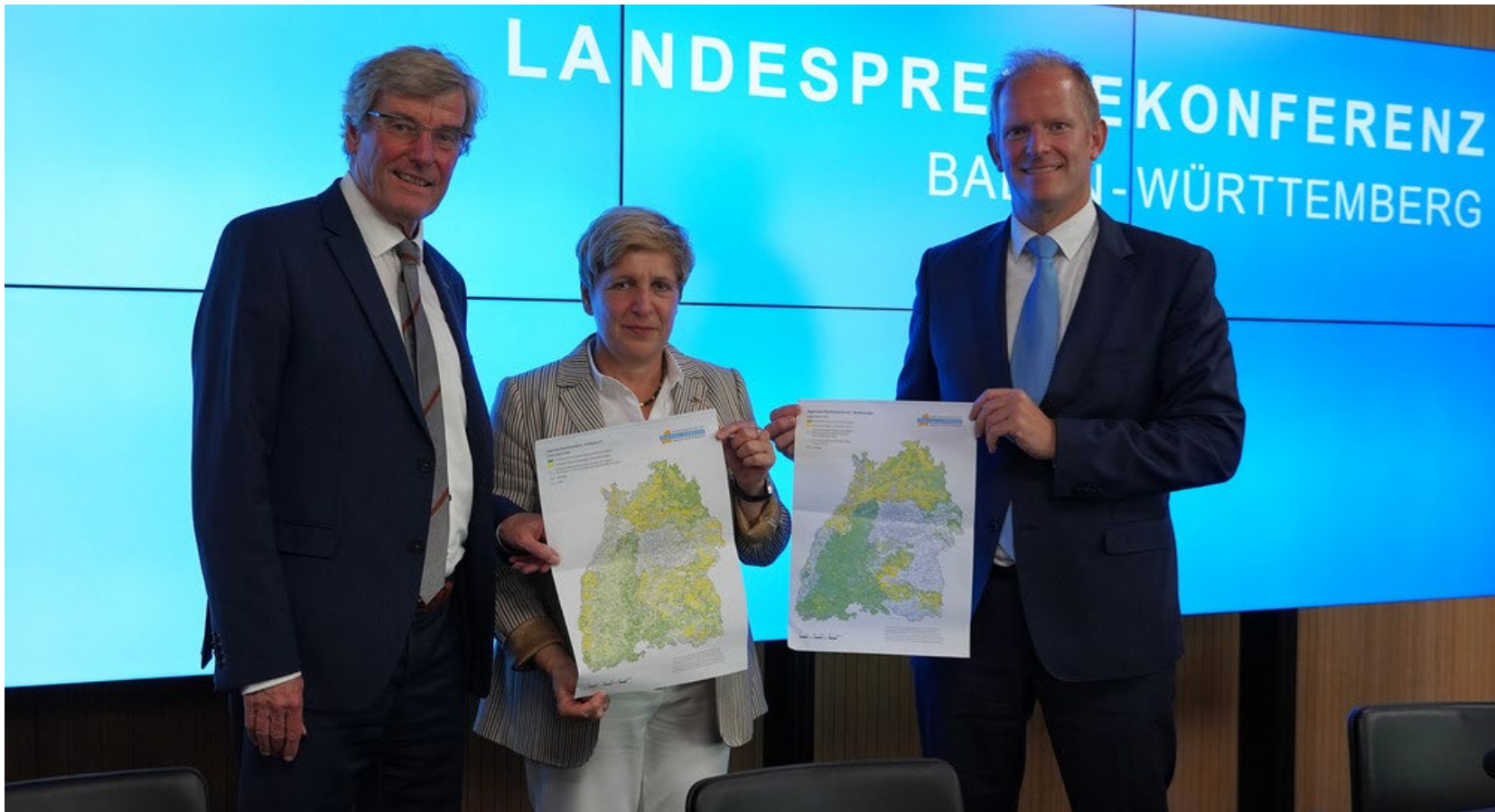
### Planhinweiskarte:

*Sofortige* Umsetzbarkeit von Wind- und PV-Projekten aus Sicht der Planung



# Planhinweiskarten

seit 12.09.2022 öffentlich



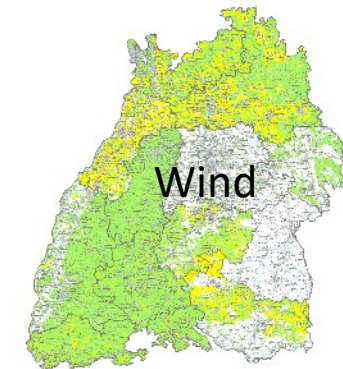
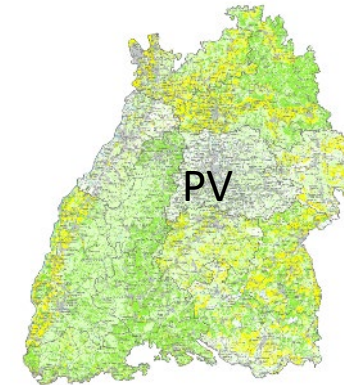
Ministerin für  
Landesentwicklung und  
Wohnen, Nicole Razavi, MdL:

*„Diese Karten machen  
sichtbar, wo überall im Land  
schon jetzt etwas geht und  
wo es sich deshalb für die  
Projektierer lohnt, genauer  
hinzuschauen“*

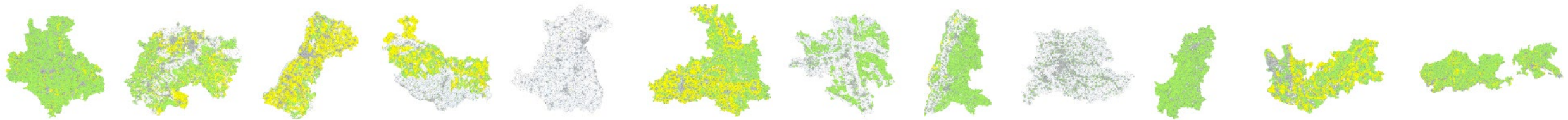
# Welche Karten gibt es?

- Für **Freiflächen-Photovoltaikanlagen** und **Windenergie**:

- Jeweils **landesweite** Karten in 2 Maßstäben (1:225.000 und 1:800.000)



- Jeweils für **alle 12 Regionen** Baden-Württembergs (Maßstab 1:50.000)



# Wie funktionieren die Karten?

= Die Karten zeigen eine **Übersicht** wo **Freiflächen-Photovoltaik-/Windkraftanlagen** in den jeweiligen **Regionalplänen** möglich sind:



grün = Freiflächen-Photovoltaik-/ Windkraftanlagen möglich



gelb = Freiflächen-Photovoltaik-/ Windkraftanlagen im Einzelfall möglich



weiß = Freiflächen-Photovoltaik-/ Windkraftanlagen derzeit nicht möglich  
(Bearbeitung im Rahmen Regionaler Planungsoffensive läuft)

# Was zeigen die Karten **nicht**?

= **sonstige Belange** die bei der Planung von **Freiflächen-Photovoltaik-/  
Windkraftanlagen** berücksichtigt werden müssen:

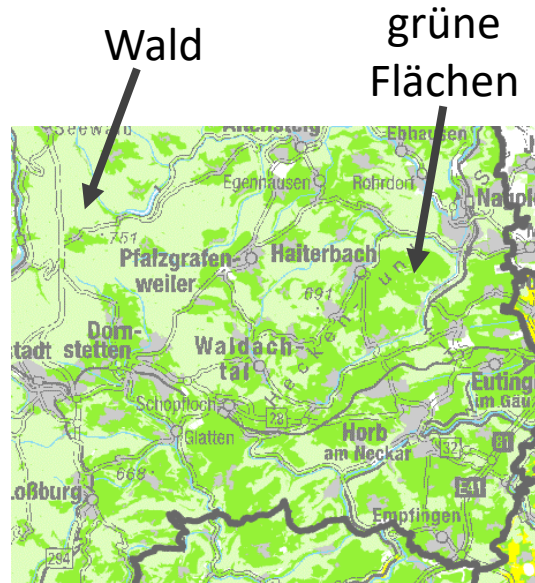
- Natur- und Artenschutz
- Luftsicherheit
- Landwirtschaft
- Denkmalschutz
- Etc.



→ **Veröffentlichung der Regionalplanentwürfe (mit allen Kriterien)  
voraussichtlich in 2023**



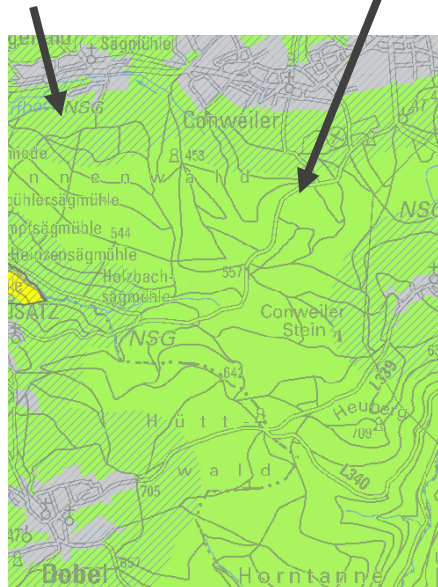
# Was zeigt die Freiflächen-PV-Karte?



In den Freiflächen-Photovoltaikanlagenkarten sind ergänzend die Waldflächen (=hellgrün) dargestellt

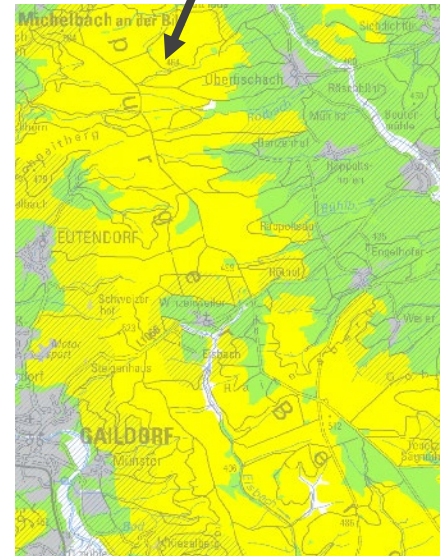
# Was zeigt die Windenergie-Karte?

Siedlungsvorsorge-  
abstand

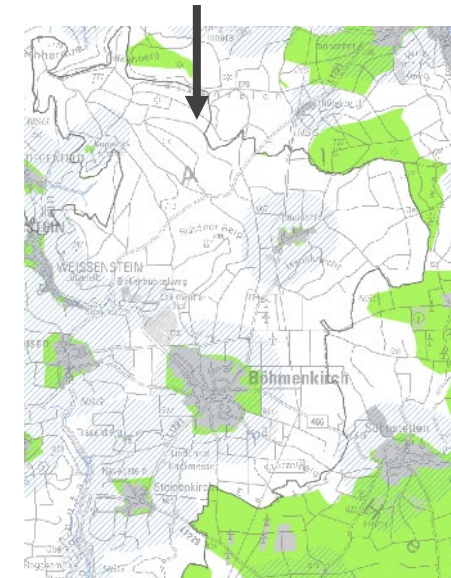


grüne  
Flächen

gelbe  
Flächen



weiße  
Flächen



In den Windenergiekarten ist ergänzend der Siedlungsvorsorgeabstand (=blau schraffiert) dargestellt

# Download der Karten unter:

- Freiflächen-PV:

[https://regionen-bw.de/karten/PV\\_Planhinweiskarte\\_BW\\_A0.png](https://regionen-bw.de/karten/PV_Planhinweiskarte_BW_A0.png)

- Windenergie:

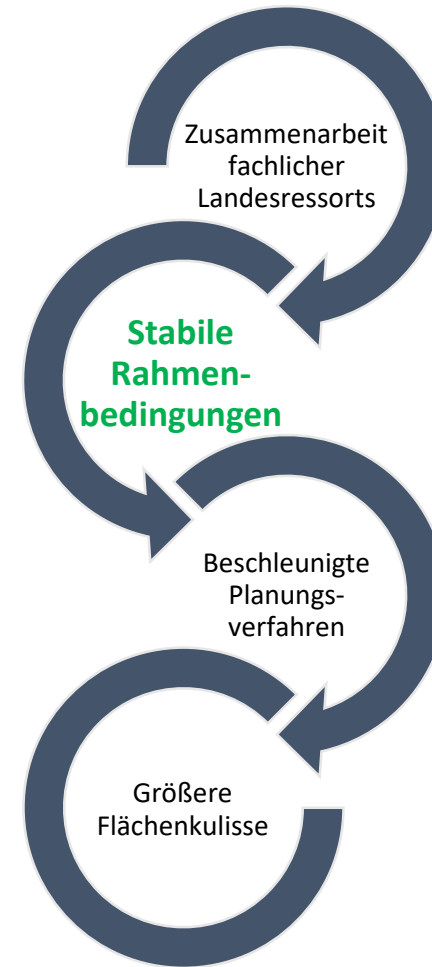
[https://regionen-bw.de/karten/Wind\\_Planhinweiskarte\\_BW\\_A0.png](https://regionen-bw.de/karten/Wind_Planhinweiskarte_BW_A0.png)

... und auf den  
Internetseiten der  
12 Regionalverbände



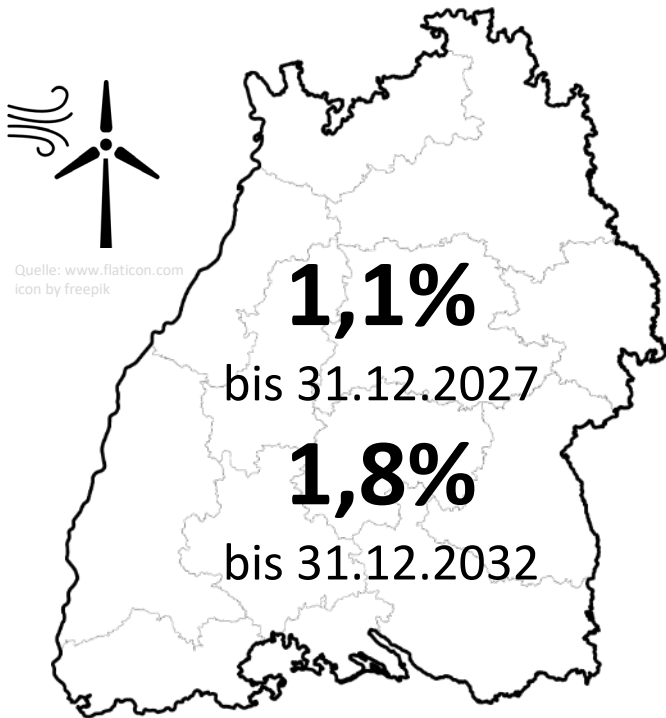
# Regionale Planungsoffensive BW

## Planungskorridor

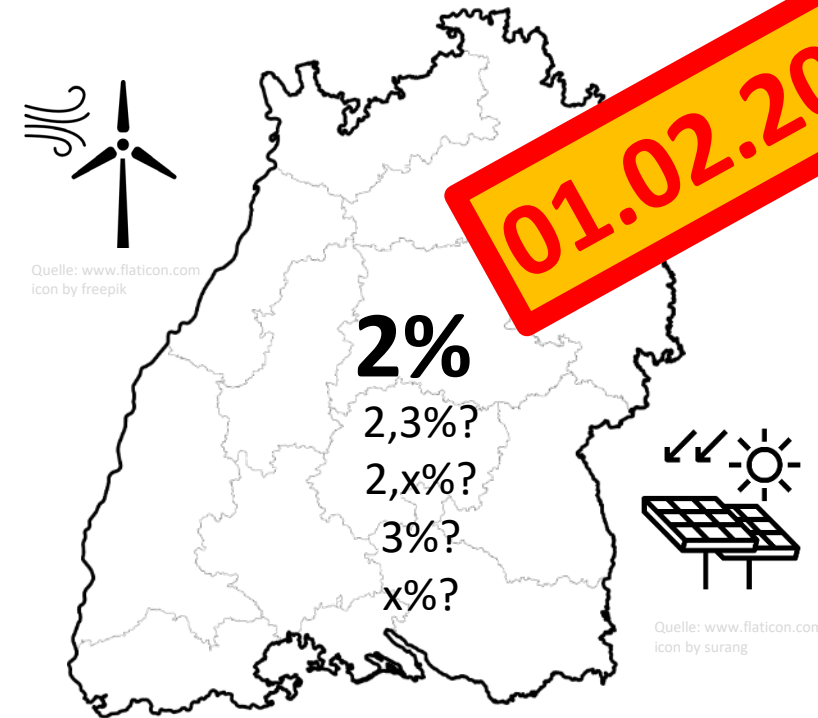


# Dynamik der Gesetzesvorgaben

Windenergieflächenbedarfsgesetz  
(WindBG) (sog. Wind-an-Land Gesetz)



§ 4b Klimaschutzgesetz BW (alt)  
§§ 19, 20, 21 Klimaschutz- und  
Klimawandelanpassungsgesetz BW (neu)



Quelle: Eigene Darstellung



**Was bedeutet das für die  
kommunale  
Bauleitplanung?**

# Windenergieflächenbedarfsgesetz



Bildquelle: pixabay

### § 245e Abs. 1 BauGB

**Ausschlusswirkung** kommunaler  
FNP Wind kann **nur erzielt** werden,  
wenn FNP Wind **vor dem**  
**1. Februar 2024 wirksam** wird.



Eigene Darstellung  
Bildquelle: pixabay

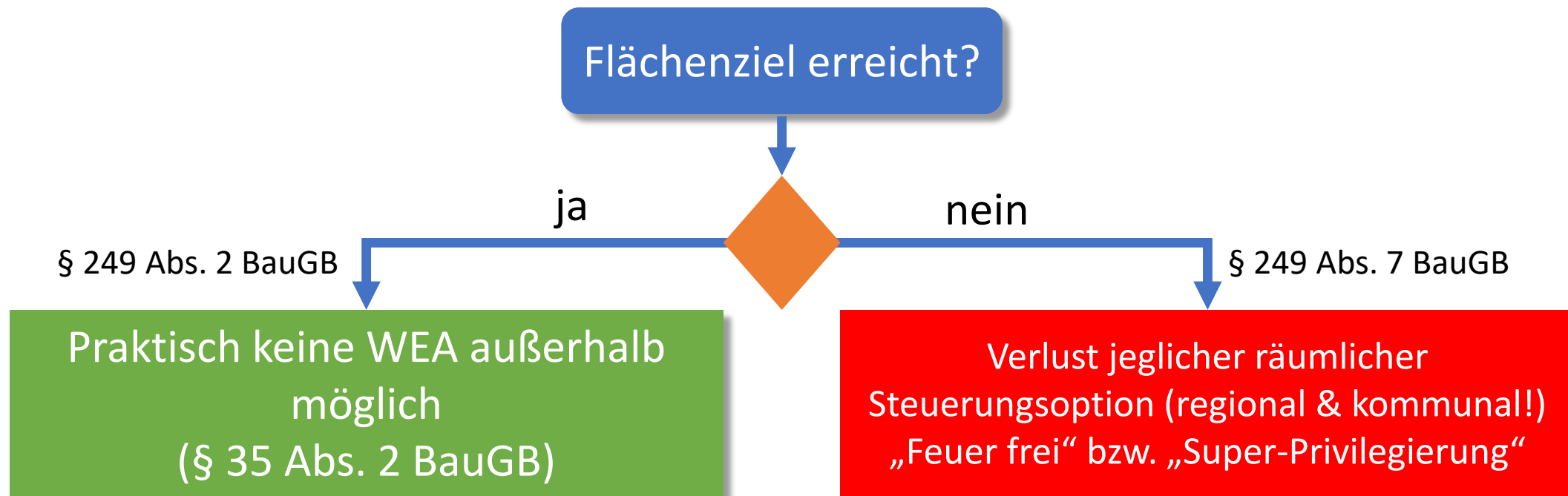
### § 245e Abs. 4 BauGB

**Vorwirkung:** Vorranggebiete im Regionalplan setzen sich **bereits im Entwurf (!!!)** gegenüber Ausschlussgebieten für Windenergie in kommunalen FNP durch!



Eigene Darstellung  
Bildquelle: pixabay

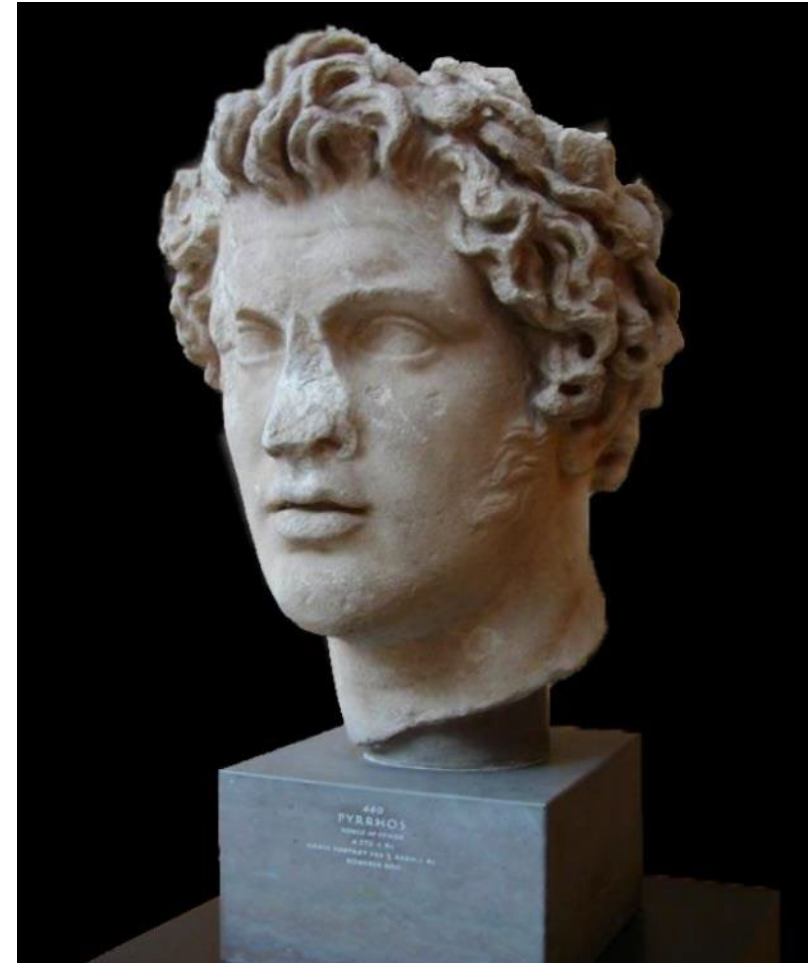
## Neuregelung § 249 BauGB



Echter „Pyrrhus-Sieg“!

**Verlust** der Ausschlusswirkung **aller**  
Wind-FNP – bestehend & künftig!

**REGIONSWEIT!**

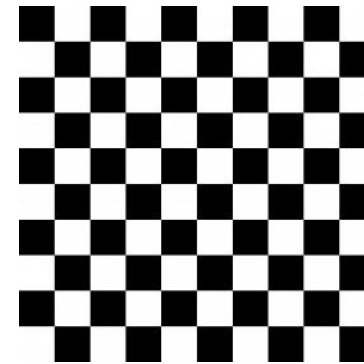


Bildquelle: Wikipedia



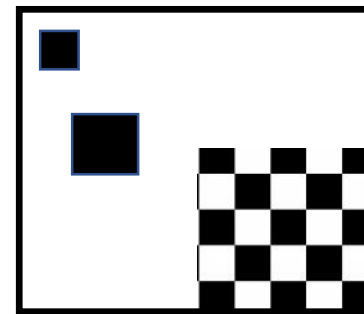
## Bis 2012:

- Letztplanung auf Ebene der Regionalplanung
- Im Sinne einer Schwarz-Weiß-Planung (verpflichtend)



## Seit 2012: *bis 2024*

- 12 Regionalverbände (Positivplanung)
- +479 Träger der Bauleitplanung (Schwarz-Weiß-Planung möglich)



1. Kommune **hat** FNP Wind: **keine Veranlassung**
2. Kommune **erarbeitet** FNP: **Einstellung** des **Verfahrens** prüfen
3. Kommune überlegt, Teil-FNP **aufzustellen** oder zu **ändern**: **Von Planung absehen**
4. Kommune möchte PV ermöglichen: nicht warten, eng mit Regionalverband abstimmen
5. **Auf jeden Fall**: **Überlegungen eng mit dem Regionalverband abstimmen!**

### Teil I – Solar



**19.10.2022**

### Teil II - Wind



**07.12.2022**

Bildquelle: Pixabay



REGIONALVERBAND MITTLERER OBERRHEIN



## Kontakt

Baumeisterstraße 2  
76137 Karlsruhe  
Tel 0721 – 35502-0  
[rvmo@region-karlsruhe.de](mailto:rvmo@region-karlsruhe.de)